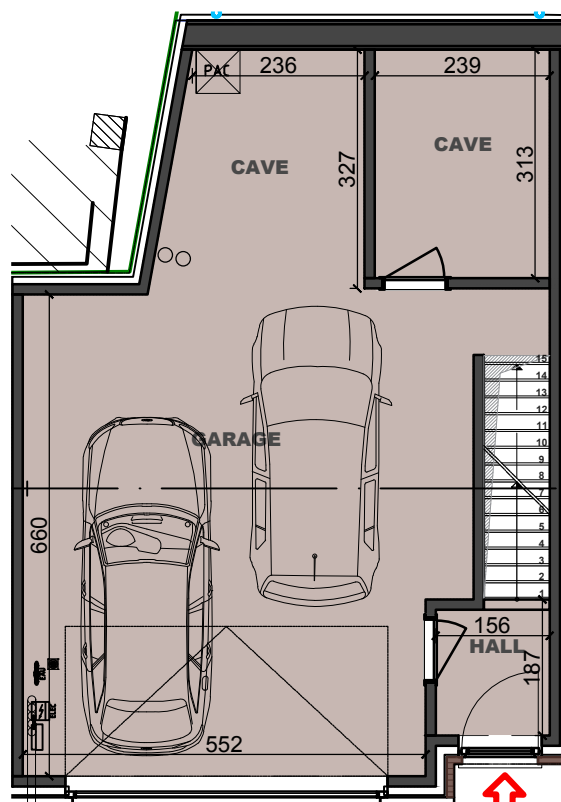


Phase 2

Élévation Avant



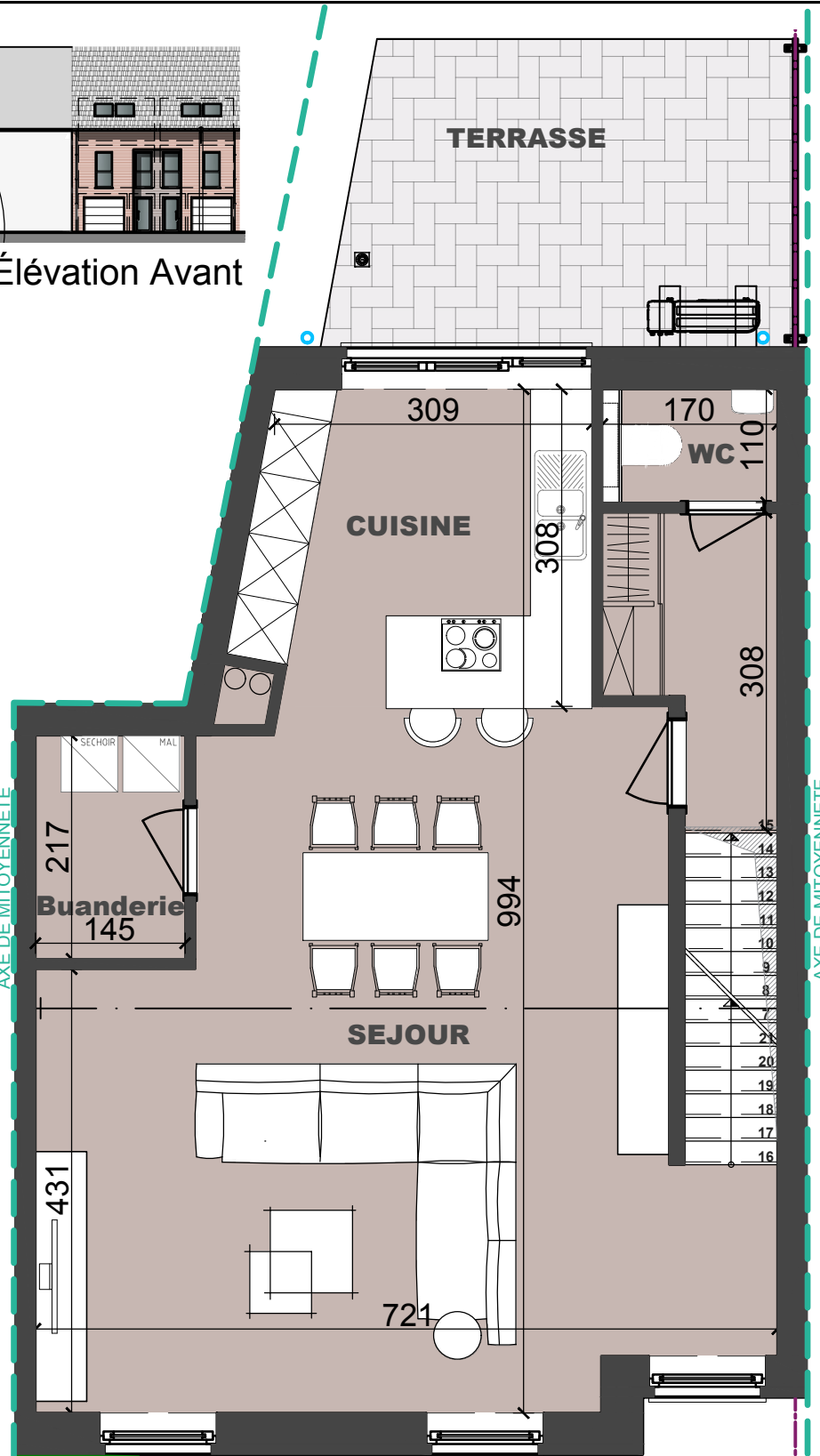
Rez de chaussée  
(De plain-pied avec la voirie) Surf brute 74,08m<sup>2</sup>

Le mobilier présent sur les plans est dessiné à titre indicatif et n'est pas compris dans le prix de vente ; son positionnement sert à donner une idée de l'agencement possible (non obligatoire) dans les différentes pièces en fonction de la logique des lieux. Seuls, le mobilier de cuisine, les équipements liés aux installations sanitaire, chauffage et ventilation sont compris suivant les descriptions reprises dans le descriptif de vente de référence. Les renseignements figurant sur les plans sont fournis à titre indicatif et sont non contractuels; Bien qu'ayant fait l'objet d'une attention toute particulière lors de l'élaboration du matériel commercial, les informations qui y sont reprises sont données sous réserve d'erreur(s) de saisie et/ou de modification(s) éventuelle(s) lors de l'établissement des plans d'exécution. Les vues 3D hyper-réalistes qui illustrent les plans de vente sont également données à titre purement indicatif. La modélisation, réalisée sur base des plans de permis d'urbanisme, n'a forcément pas pu intégrer toutes les dernières évolutions qui auraient pu être opérées ultérieurement sur les plans d'exécution. En cas de contradiction(s), le descriptif de vente de référence prévaut.



Phase 2

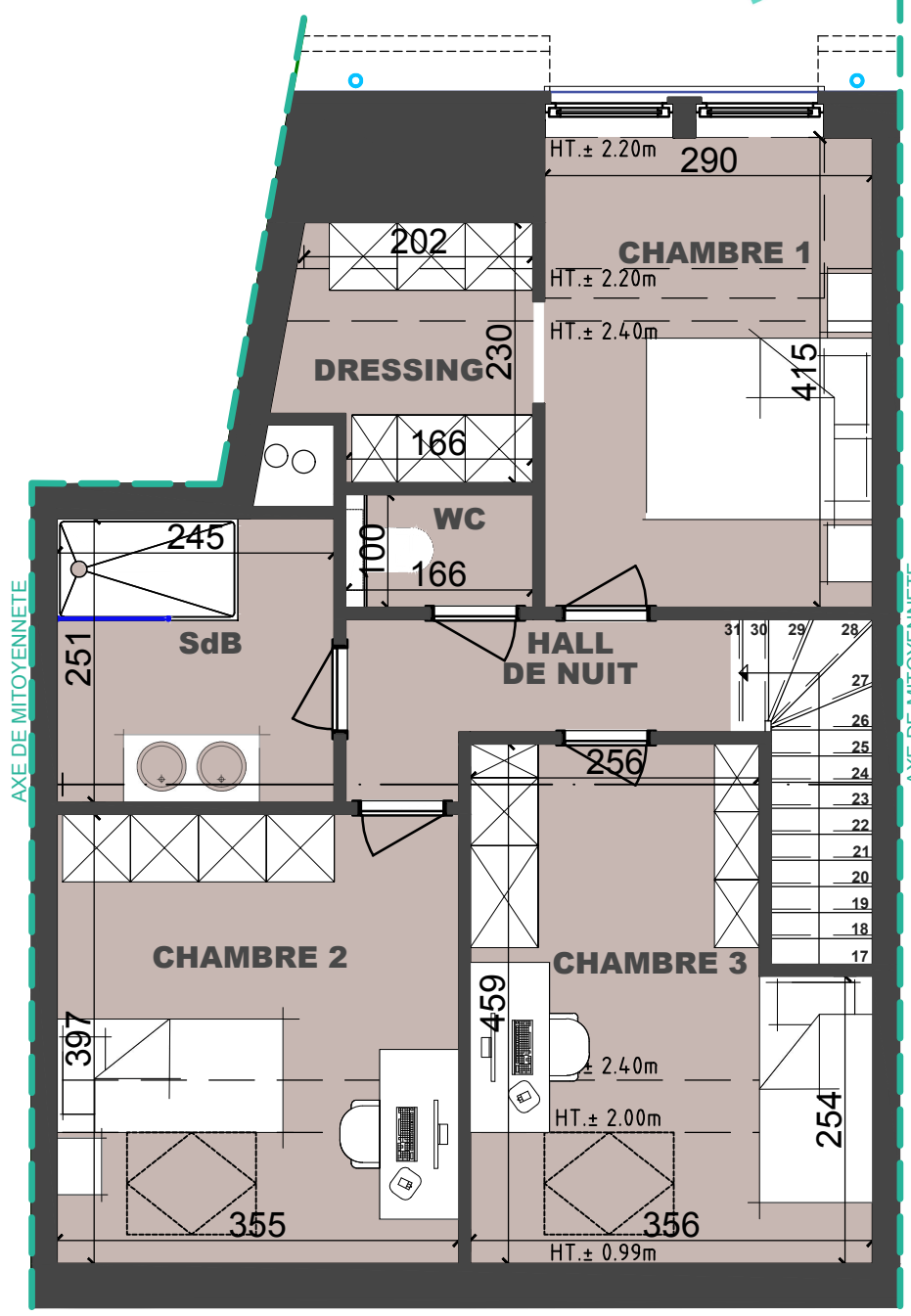
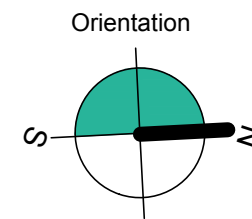
Rue de la Station



Etage 1 (De plain-pied avec le jardin) Surf brute 74,08m<sup>2</sup>



Simulations 3D



Etage 2 Surf brute 72,41m<sup>2</sup>

<b>CASA Blanco</b>		Maison 3 chambres
Vue en plan	Échelle : //	Surface brute: ± 220,57 m <sup>2</sup>
Intitulé plan : plan de vente (ind VE01)		Terrasse: ±13,02m <sup>2</sup>
Réf. : <b>M1</b>	03 Aout 2022	Jardin: ± 135,91m <sup>2</sup>
	Dessiné par : XK	
Adresse : Rue de la Station, 5190 Moustier		<p>Proche de vous !</p> <p><b>SOTRABA</b></p> <p>THOMAS &amp; PIRON, LA FORCE D'UN TEAM</p>