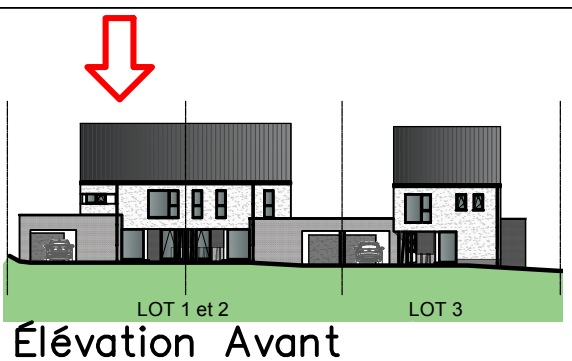
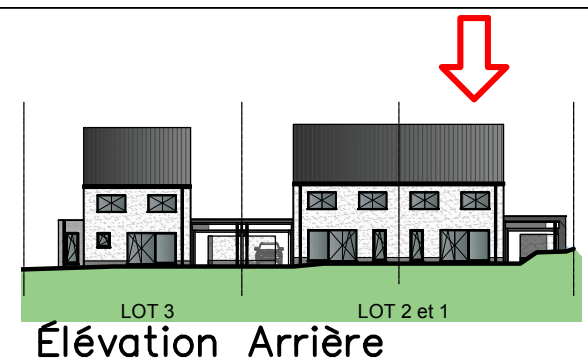


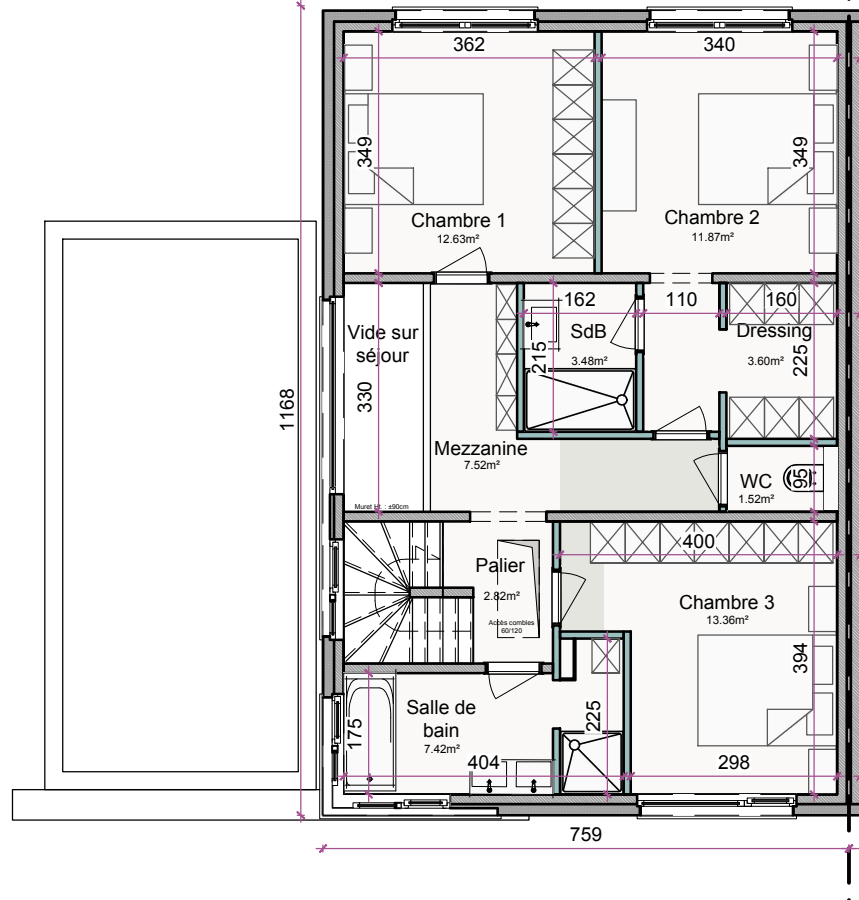
Rez-de-chaussée



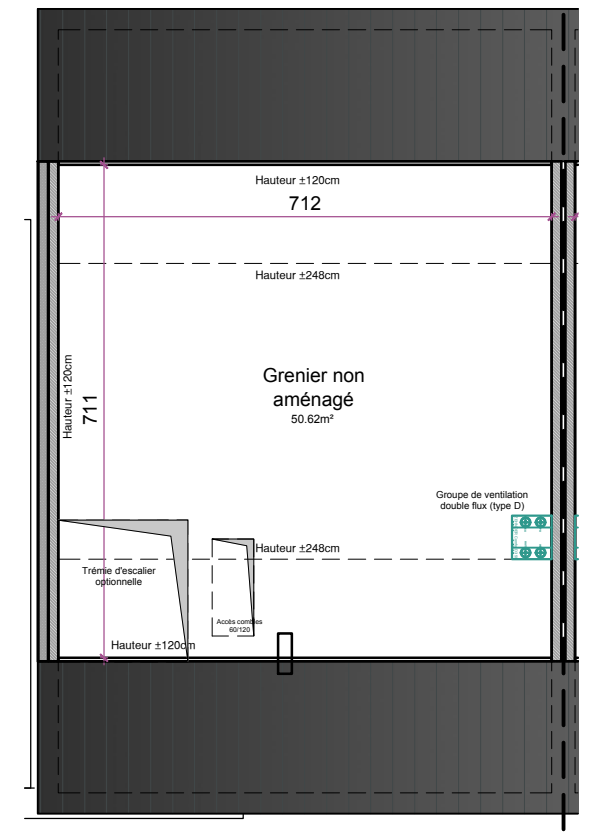
Élévation Avant



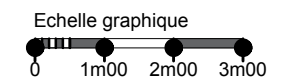
Élévation Arrière



Étage



Combles



Le mobilier présent sur les plans est dessiné à titre indicatif et n'est pas compris dans le prix de vente ; son positionnement sert à donner une idée de l'agencement possible (non obligatoire) dans les différentes pièces en fonction de la logique des lieux. Seuls, le mobilier de cuisine, les équipements liés aux installations sanitaires, chauffage et ventilation sont compris suivant les descriptions reprises dans le descriptif de vente de référence.  
 Les renseignements figurant sur les plans sont fournis à titre indicatif et sont non contractuels; Bien qu'ayant fait l'objet d'une attention toute particulière lors de l'élaboration du matériel commercial, les informations qui y sont reprises sont données sous réserve d'erreur(s) de saisie et/ou de modification(s) éventuelle(s) lors de l'établissement des plans d'exécution.  
 Les vues 3D hyper-réalistes qui illustrent les plans de vente sont également données à titre purement indicatif. La modélisation, réalisée sur base des plans de permis d'urbanisme, n'a forcément pas pu intégrer toutes les dernières évolutions qui auraient pu être opérées ultérieurement sur les plans d'exécution. En cas de contradiction(s), le descriptif de vente de référence prévaut.

**Les Maisons du 4**

Adresse : Rue des Quatre D'Gins, 6540 LOBBES

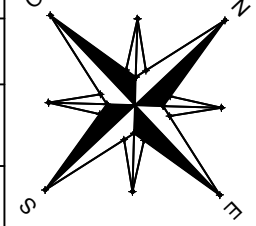
Vues en plan de la maison

Échelle : //

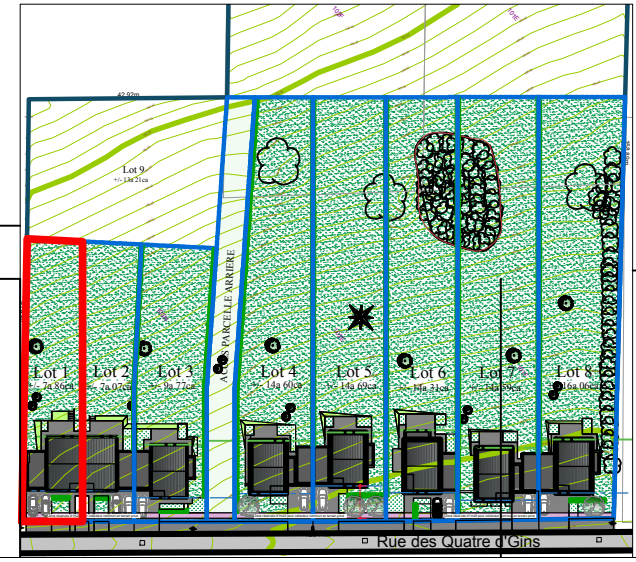
Orientation

Intitulé plan : plan de vente (ind VE02)

11 Mai 2021



Réf. : **Lot 1**



Vues 3D

**Maison 3 façades**

- Surface brute rez : ± 84,49 m<sup>2</sup>
- Surface brute étage : ± 88,12 m<sup>2</sup>
- Surface brute combles : ± 53,96 m<sup>2</sup>
- Surface terrain : ± 7a86ca



Légende du plan:

Zone(s) avec faux plafond(s) technique(s)